



Adviesraad
Sociaal domein
Raalte

Nieuwsbrief



NIEUWSBRIEF MAART 2025

Onze nieuwsbrief verschijnt één tot driemaal per jaar. De nieuwsbrieven zijn ook te downloaden via onze website www.adviesraalte.nl/nieuwsbrieven

Liever rechtstreeks in de eigen mailbox de nieuwsbrief ontvangen? Stuur ons dan gerust een mailtje. info@adviesraadraalte.nl

EVEN VOORSTELLEN

Sinds 1 oktober heeft de adviesraad Raalte een nieuwe secretaris en twee nieuwe leden voor de werkgroep WMO.

Ilona Hiddes is een ervaren secretaris voor de Adviesraad. Heeft een groot netwerk zakelijk en vanuit vrijwilligerswerk, binnen de gemeente Raalte. Denkt graag mee met de leden om de stem van de inwoners te horen en vertalen naar een advies.

Thea van Tolij is lid van de werkgroep WMO en heeft een achtergrond als docent tot uiteindelijk directeur van een school. Graag zet zij zich in voor de inwoners die hulp nodig zijn vanuit de WMO.

Chris van Tongeren wil graag meedenken over zaken binnen het sociaal domein. Bij dragen aan een inclusieve samenleving waarin iedereen zich naar vermogen blij en gelukkig kan voelen is voor Chris belangrijk.



VACATURES ADVIESRAAD

Per 1 januari zijn we op zoek naar een meerdere nieuwe leden. Een lid voor de werkgroep WMO, voor de werkgroep jeugd en een nieuw lid voor de werkgroep Participatie.

Voor meer informatie, klik [hier](#).
We zien je brief graag tegemoet!

IN GESPREK MET DE BUREN

In maart hebben wij met onze buren Adviesraad Samenleving Olst-Wijhe een avond georganiseerd. Samen horen we een presentatie over participatieHubs aan.

Daarna gaan we met elkaar kennismaken en onderzoeken welke uitdagingen wij samen in ons vrijwilligerswerk tegenkomen en geven we elkaar tips. Wij hopen elkaar in de toekomst beter te kunnen vinden bij regionale activiteiten. Of met elkaar te kunnen sparren bij gezamenlijke problematiek.



NETWERK BIJeenKOMST

Op 22 mei wordt weer een nieuwe netwerkbijeenkomst georganiseerd. Deze is voor onze netwerkpartners om samen als achterban te functioneren voor de samenleving van de gemeente Raalte. Het betreft:

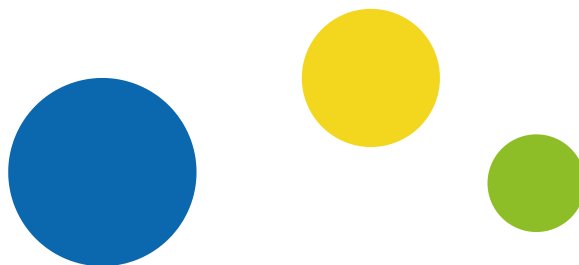
Signaleren en Samenwerken
Met de vraagstelling: "Hoe kan de Adviesraad Sociaal Domein, op een goede manier met de signalen vanuit de netwerken aan de slag?"
Dit om een optimale samenwerking en versterking van elkaar te waarborgen.

**NOTEER IN DE AGENDA 22 MEI 2025
19:30 - 21:30**

AAN DE SLAG MET:

Vanuit de gemeente kwam de vraag of wij mee wilden denken met het ontwikkelen van het plan Toekomstbestendige Sociale Basis. Hierin hebben de verschillende werkgroepen meegedacht en de volgende aandachtspunten meegegeven:

- Stimuleren bewonersinitiatieven contact met inwoners, wijk in
- Toegankelijkheid voorzieningen
- Ontwikkeling gemeente sociale basis meenemen
- Uitgaan van de inwoner
- Transparant zijn
- Inzetten op preventie
- Inwoners voorlichting geven



MEEDENKEN EN ADVISEREN

De adviesraad is door de gemeente gevraagd om over een aantal onderwerpen mee te denken, input te leveren en waar wenselijk (in de loop van het jaar) te adviseren, tot nu toe zijn dat:

- Ontwikkelen sociale basis
- Sportakkoord
- Mantelzorgplan 2025
- Koersdocument Sociaal Domein
- Aanbesteding hulpmiddelen WMO

WIJZIGING IN BELEID EN UITVOERING

De adviesraad Raalte, werkgroep Participatie heeft voorafgaand aan de totstandkoming van het rapport "Rondkomen met je inkomen" en in het advies aandacht gevraagd voor collectieve preventie, en specifiek 'geldlessen' aan jongeren. De ambtenaar heeft teruggekoppeld dat dit in het beleidsplan is opgenomen.

In de uitvoering komen er jeugdtheatervoorstellingen over de omgang met geld voor het MBO. Daarnaast is er een breder lesprogramma waarin Humanitas gastlessen verzorgt voor de leeftijd 18- en 18+.

Wij als adviesraad Raalte zijn erg blij met deze ontwikkelingen en voelen ons gehoord!



In contact met

Diverse thema's zijn reden geweest om in contact te komen met:

- Seniorenraad Raalte
- Kernteams in de gemeente Raalte
- Beleidsmedewerker Minima en Schuldhulp

Door met diverse partijen in gesprek te gaan kunnen we signalen bespreken, ophalen en afstemmen. Wanneer dat wenselijk is kunnen we (on)gevraagd adviseren aan het college van B&W om beleid en of uitvoering meer aan te laten sluiten bij de behoeften van inwoners.

KOERSDOCUMENT SOCIAAL DOMEIN

De adviesraad is gevraagd om in april advies te geven op het koersdocument Sociaal Domein.

Dit is een lange termijnvisie voor het gehele sociaal domein.

Het advies staat, nadat wij het hebben uitgebracht, op onze website en is dan in te zien.

VERORDENING



JOUW ERVARINGEN

Wil jij iets met ons delen of wil je met ons in gesprek? Laat het ons weten via info@adviesraadraalte.nl



Adviesraad
Sociaal domein
Raalte

MEER INFORMATIE?

Benieuwd naar wie we zijn en wat we allemaal doen?

Neem dan een kijkje op onze website.

www.adviesraadraalte.nl