



Nieuwsbrief



NIEUWE VOORZITTER

Om de adviesraad op te richten is in 2022 een kwartiermaker benoemd. Zij is anderhalf jaar voorzitter. In december maakt zij plaats voor een nieuwe voorzitter. De vacature lees je [hier](#). Lijkt het jou leuk om onze mooie groep te versterken?

Reageer dan voor 2 oktober door een motivatiebrief en cv te sturen naar info@adviesraadraalte.nl

MANTELZORG

We hebben in juni met de gemeente Raalte over mantelzorg gesproken. De adviesraad heeft diverse signalen gedeeld die we uit de 'Raalter samenleving' hebben opgehaald. We vinden het belangrijk dat de gemeente inzet op respijtzorg, en dat dit goed aansluit bij wat mantelzorgers nodig hebben.

Daarnaast vinden we het wenselijk dat, na het eerste contact met de gemeente, er wordt gebeld met de inwoner om te vragen hoe het gesprek is ervaren en of er nog vragen zijn. Door eerder contact te zoeken met mensen kan er meer preventief gewerkt worden.

De gemeente gaat aan de slag met de punten die we hebben aangedragen.

Mantelzorg is een thema dat we nauwlettend volgen. We vinden het erg belangrijk



We hebben in juni afscheid genomen van Ria en Femke. Twee leden van onze adviesraad. Het vrijwilligerswerk als lid van de adviesraad vraagt soms veel tijd. Dit is niet altijd te combineren met werk, gezin, mantelzorg en andere taken. Daarom hebben Ria en Femke afscheid genomen als lid van de adviesraad. De adviesraad bestaat uit 10 tot 15 leden. We vinden het fijn te melden dat Mike Wigink lid wordt van de adviesraad en deel gaat nemen aan de werkgroep Wmo. De werkgroep Jeugd gaat op zoek naar een nieuw lid, de vacature zal binnenkort op de www.adviesraadraalte.nl verschijnen. Geïnteresseerd? Je bent van harte welkom om te reageren!

ONAFHANKELIJKE CLIËNTONDERSTEUNING

Wist je dat iedereen die een beroep doet op hulp vanuit het 'sociaal domein', gratis een beroep kan doen op onafhankelijke cliëntondersteuning?

Deze ondersteuner geeft bijvoorbeeld tips, adviezen of kan meegaan naar een (keukentafel)gesprek. Soms is het heel fijn om dit in te kunnen zetten maar helaas is het nog erg onbekend.

We denken met de gemeente mee over hoe de gemeente hierover beter kan communiceren. Heb jij tips? Laat het ons weten!



BESCHERMD WONEN EN MAATSCHAPPELIJKE OPVANG

Wanneer iemand psychisch kwetsbaar is en niet meer thuis kan wonen kan beschermd wonen uitkomst bieden. De gemeente biedt deze zorg samen met andere gemeenten in de regio. Ook maatschappelijke opvang (bijvoorbeeld aan dak- en thuislozen) wordt in samenwerking met de regio geregeld. De gemeente Raalte heeft samen met andere gemeenten een nieuw regioplan geschreven. Daarop hebben we deze maand advies gegeven. Het advies vind je binnenkort op onze website.

HULPMIDDELEN

De adviesraad ontvangt signalen over problemen met (reparaties van) hulpmiddelen. Mensen met een lekke rolstoelband, moeten soms dagen wachten voordat ze geholpen worden.

We denken graag mee over oplossingen.

Eén van de oplossingen die wij hebben aangedragen is dat een lokale partij, bijvoorbeeld 'De Productie' of een lokale fietsenmaker, de mogelijkheid krijgt om banden te plakken, of andere kleine reparaties te mogen uitvoeren.

Dit en andere oplossingen hebben we met de gemeente besproken. Ook vinden we het belangrijk dat klachten eenvoudiger ingediend kunnen worden.

Heb jij een klacht of juist een positieve ervaring die je met ons wilt delen? Laat het ons weten via

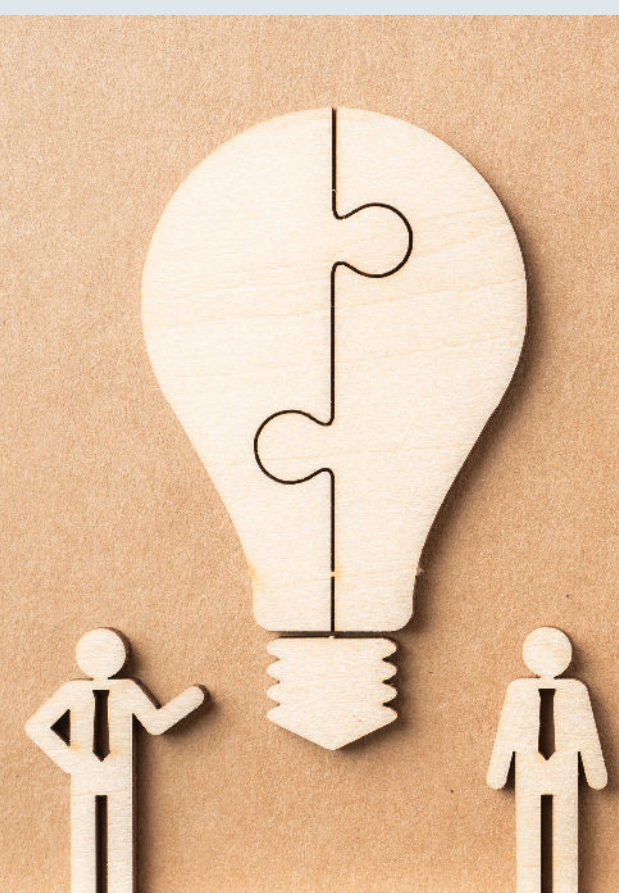
info@adviesraadraalte.nl of deel het met één van onze leden.

Bij klachten adviseren we je om dit ook te melden bij de gemeente zodat ook zij weten wat er goed gaat maar ook wat er beter kan. Zo werken we samen aan verbetering.



MINIMABELEID

In het najaar geven we advies op het minimabeleid. Daarom hebben we met diverse inwoners en partijen uit de gemeente Raalte gesproken om te horen wat er leeft. Wat gaat er goed en wat kan er beter? Op die manier willen we een gedragen advies geven vanuit inwonersperspectief. We hebben ons eerste 'sociaal café' georganiseerd over dit thema. Het was een indrukwekkende avond waar een ervaringsdeskundige vertelde hoe het is om met ernstige schulden te leven én wat er nodig is om hier weer uit te komen. Deze ervaringsdeskundige helpt nu anderen en de gemeente om stappen in de goede richting te zetten. Wil jij iets met ons delen over dit onderwerp? Mail dan naar info@adviesraadraalte.nl of spreek één van onze leden aan.



Ervaringsdeskundigheid

De adviesraad zou graag zien dat de gemeente meer ervaringsdeskundigen inzet. Daarom hebben we hierover een ongevraagd advies gegeven.

Ervaringsdeskundigen kunnen een belangrijke bijdrage leveren zowel op beleidsniveau als op uitvoerend niveau en binnen het gehele sociaal domein: jeugd, participatie en wmo.

We zijn met de wethouder en medewerkers van de gemeente in gesprek geweest. Daarbij hebben we ook mensen uit de gemeente Zwolle bij uitgenodigd, zij werken als ervaringsdeskundige of werken mét ervaringsdeskundigen. Op deze wijze kunnen we met en van elkaar leren. Ons advies kan je [hier](#) downloaden.

VERORDENING

SOCIAAL DOMEIN

De adviesraad is gevraagd om in oktober advies te geven op de wijzigingen in de verordening. Sociaal Domein.

In een verordening staan de 'spelregels' die de gemeente vastlegt.

In november zal het advies op onze website te lezen zijn.



JOUW ERVARINGEN

We zijn op veel plekken aanwezig om ervaringen op te halen. Denk aan het Zelfregiecentrum, de Gehandicapten Adviesraad, Seniorenraad en andere plekken in de gemeente Raalte.

Wil jij iets met ons delen of wil je met ons in gesprek? Laat het ons weten via info@adviesraadraalte.nl



MEER INFORMATIE?

Benieuwd naar wie we zijn en wat we allemaal doen? Neem dan een kijkje op onze website.

www.adviesraadraalte.nl